



# Cohorte PNCE Compétition 3 Développement

**Guide du participant**  
MAJ 1er juin 2026





Les informations présentées dans ce guide sont fournies à titre général.

Certaines modalités du processus de certification PNCE Compétition 3 Développement peuvent être modifiées en fonction des orientations des organismes responsables ou des ajustements liés au calendrier de l'année en cours.

En cas de doute ou pour valider une information, veuillez vous référer aux documents officiels de Gymnastique Canada et de Gymnastique Québec.

Vous pouvez également communiquer avec le coordonnateur à la formation à l'adresse suivante : [mandataireformation@gymqc.ca](mailto:mandataireformation@gymqc.ca)

# Introduction



## À qui s'adresse ce guide

- Entraîneurs engagés dans le cheminement PNCE Compétition 3 Développement.
- Candidats en processus de certification.
- Entraîneurs souhaitant planifier leur progression.



## Objectif du guide

- Comprendre le processus de certification PNCE Compétition 3 développement.
- Clarifier les attentes envers les participants.
- Se préparer efficacement aux différentes étapes.
- Optimiser ses chances de réussite.



## Certification PNCE

L'Association canadienne des entraîneurs (ACE) certifie les entraîneurs capables d'obtenir les résultats attendus aux différents niveaux de compétences.



Au niveau Compétition 3 Développement, les entraîneurs sont évalués sur leur maîtrise des aspects suivants :

- Prise de décisions éthiques
- Élaboration d'un programme sportif
- Gestion de programme
- Soutien relatif à la compétition
- Analyse de la performance

Pour obtenir le statut **CERTIFIÉ**, les entraîneurs doivent :

1. réussir l'évaluation du portfolio de l'entraîneur;
2. réussir l'évaluation de l'observation en compétition.



# Vision du processus



Une certification centrée sur les compétences réelles en intervention .



Une démarche progressive et structurée .



Un accent sur l'autonomie et la réflexion professionnelle.



Une évaluation basée sur des situations concrètes.

# Rôle du participant



S'engager activement dans le processus.



Préparer les éléments demandés.  
Démontrer ses compétences sur le terrain.

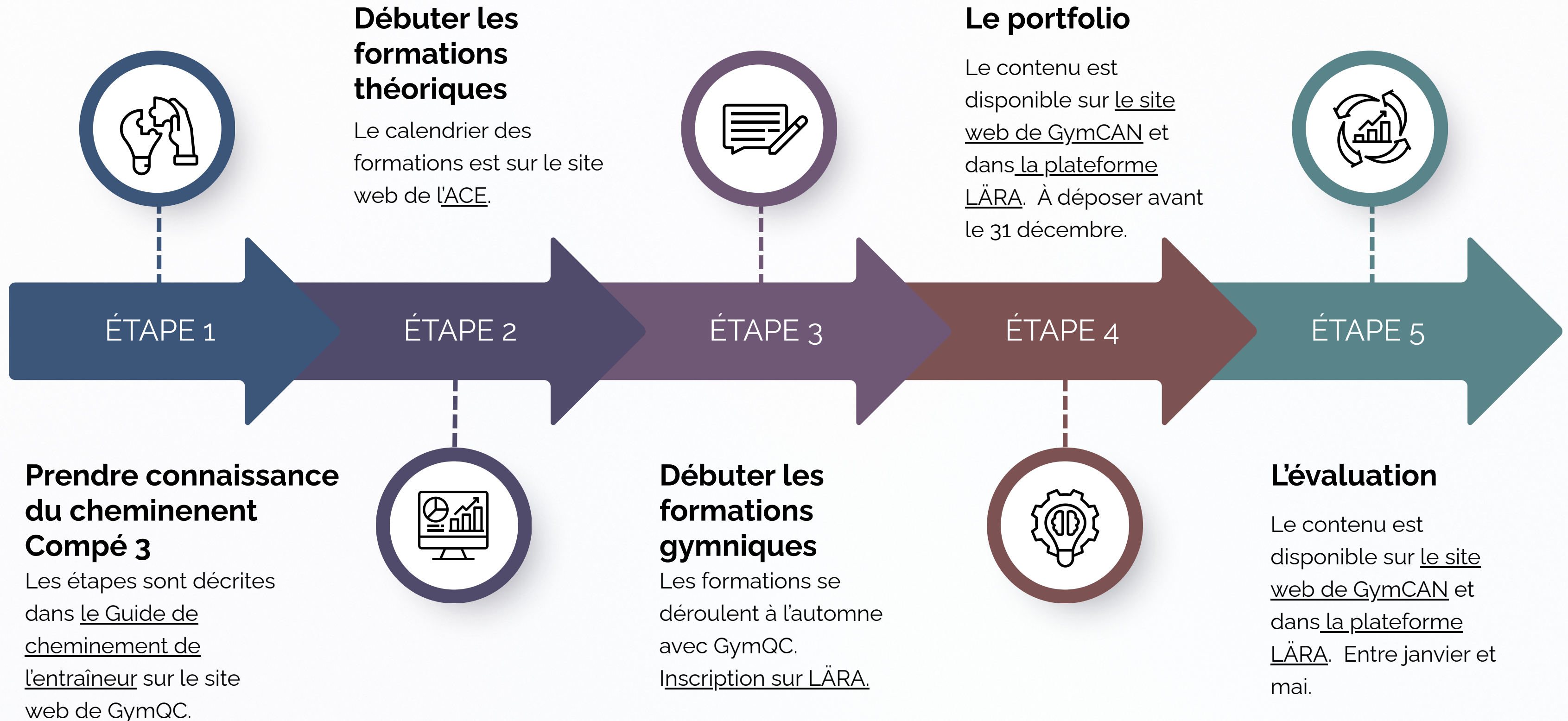


Être ouvert à la rétroaction et à l'amélioration.

# Planifier et compléter son parcours de certification

La progression dans le processus repose sur le respect des échéanciers établis.

Une flexibilité est prévue : en cas de retard, le participant peut rejoindre la cohorte suivante pour compléter son parcours.



# Étapes de certification liées au contexte d'intervention

Le processus de certification repose sur l'encadrement d'athlètes correspondant au niveau Compétition 3.  
Les étapes permettent de démontrer les compétences de l'entraîneur dans un contexte réel et adapté.

## ● DAE

Lorsque l'entraîneur souhaite débiter son cheminement Compé 4

C4



## ● Technique Compé 3

GAF : N8 et Espoir 2 et +  
GAM : Prov 5 et Novice et +  
STR : N4 et +

02



## ● Certification Compé 3

GAF : N9 et Espoir 2 et +  
GAM : National ouvert et +  
STR: N5 et +

## ● Certification Compé 2

GAF : N7 et Espoir 1 et +  
GAM : N4 et Provincial 5 et +  
STR : N4 et +

C2



01



## ● Théorie Compé 3

Lorsque l'entraîneur souhaite débiter son cheminement Compé 3

# Étapes du processus

Le cheminement PNCE Compétition 3 développement est déterminé par Gymnastique Canada et l'Association Canadienne des entraîneurs.

Le guide de cheminement de l'entraîneur est un outil de GymQC vous aidant à structurer votre cheminement à travers les différentes étapes du PNCE.

## Théorie

01

Les modules de formation théoriques sont disponible sur le site web de L'ACE.

## Technique

02

Les modules de formation technique en gymnase sont offerts par Gymnastique Québec à l'automne de chaque année gymnique.

## Portfolio

03

Le portfolio doit être rédigé selon les exigences de Gymnastique Canada et déposé avant le 31 décembre pour qu'il puisse être corrigé une première fois avant l'évaluation.

## Évaluation

04

L'évaluation doit être fait en contexte de compétition. Les compétitions considérées pour ce niveau de certification sont : Élite Canada, Championnats Québécois, Championnats Canadiens, autres possibilités selon une entente avec GymQC.





# Tarification du cheminement Compé 3

Les prix sont à titre informatif et rédigés en date du 1er mai 2026.

Pour connaître le prix exact et actuel, il faut se référer à la modalité de la plateforme d'inscription. Ces prix (taxes incluses) peuvent changés sans préavis.

## Théorie

01

Prix variable selon le module. Se référer au site web de l'ACE.

## Technique

02

Formation d'une durée de 3 à 4 jours en gymnase : 750,00 \$

## Portfolio

03

Correction et accompagnement de l'entraîneur par un évaluateur compé 3 : 125,00\$

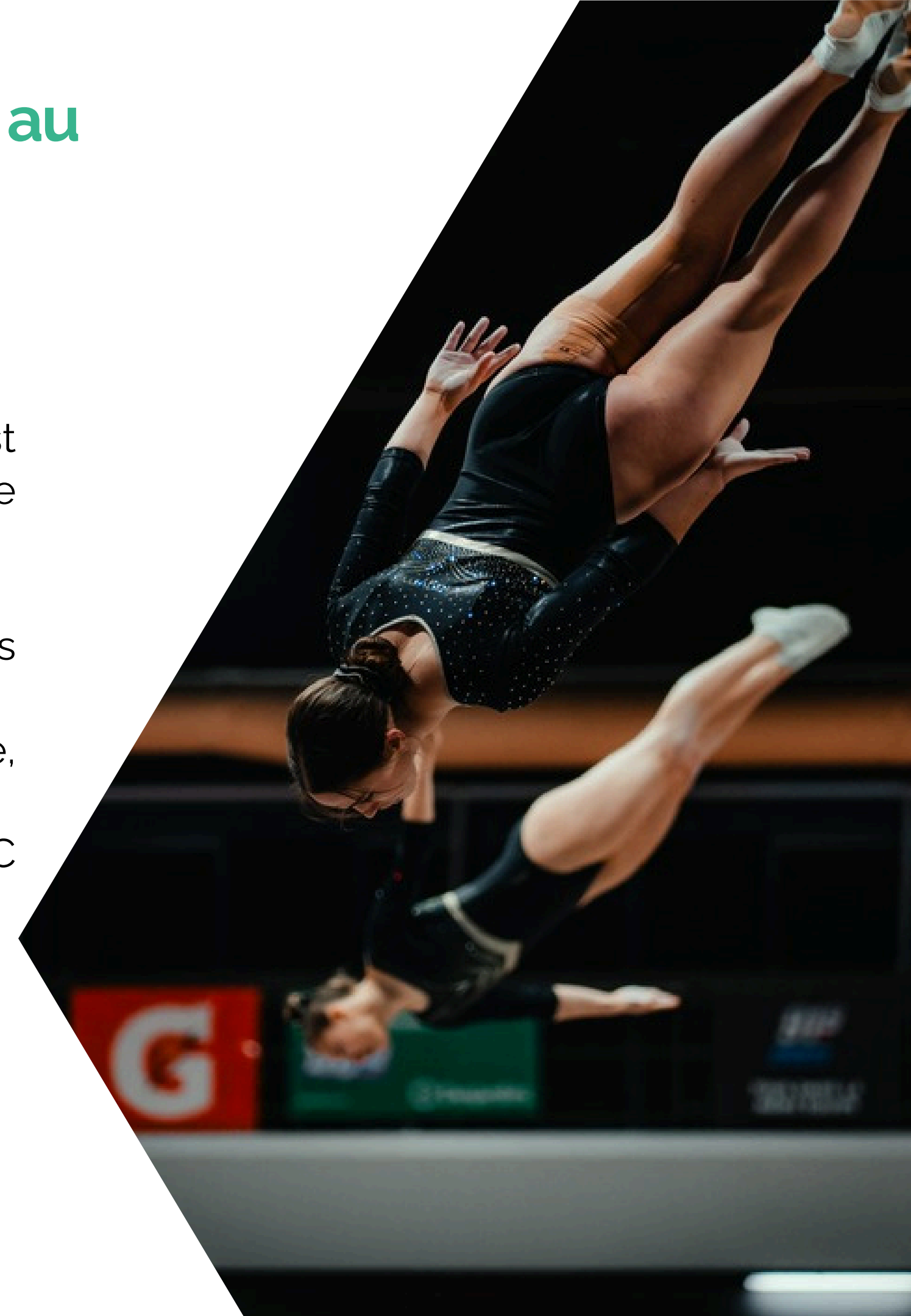
## Évaluation

04

Évaluation et accompagnement sur 2 jours en contexte de compétition par 2 évaluateurs compé 3 : 316,18\$

# Aide mémoire pour vous aider à vous préparer au processus de certification compétition 3

- Débuter idéalement le processus à l'automne
- Compléter le portfolio au cours de l'hiver
- Gymnastique Québec assigne un correcteur lorsque le portfolio est terminé et que vous avez rempli le formulaire demande de correction.
- Prévoir certains délais pour la correction du portfolio
  - Il est de la responsabilité de l'entraîneur de faire les suivis nécessaires avec son correcteur
- Après la première correction (même si la correction n'est pas finale, faire une demande pour l'espace Certification Compé 3 dans Lära)
- Planifier une évaluation en contexte de compétition avec GymQC lors :
  - d'un événement national, ou
  - des Championnats québécois
- Les athlètes évalués doivent :
  - correspondre aux critères du programme
  - participer à une compétition sur deux journées



# Évaluation en contexte de compétition

**Important :** Consulter attentivement le guide de Gymnastique Canada pour connaître l'ensemble des exigences et des documents à préparer.

## Avant la compétition

- Préparer un plan de compétition obligatoire
- Présenter à l'évaluateur :
  - objectifs de performance
  - stratégies d'intervention
  - contexte des athlètes
  - informations importantes (blessures, particularités, etc.)
- Rencontre préparatoire avec l'évaluateur sur le site
- Aucun plan = aucune évaluation

## Après la compétition

- Produire un rapport de compétition
- Finaliser les documents du portfolio
- Faire les liens entre :
  - le plan initial
  - les interventions réalisées
  - les résultats observés

# Cheminement pour les entraîneurs de l'international en processus de challenge avec Gymnastique Canada

Les entraîneurs admissibles à une demande de challenge avec Gymnastique Canada débutent leur processus à l'étape du portfolio Compétition 3 Développement.

Les modalités d'inscription, les exigences de contenu et les critères d'évaluation sont identiques à ceux du cheminement régulier.

La reconnaissance de challenge permet de ne pas compléter certaines étapes préalables au portfolio compé 3.

Toutefois, l'ensemble des étapes subséquentes ainsi que les échéanciers doivent être respectés conformément aux normes de Gymnastique Canada et de l'Association canadienne des entraîneurs.

👉 Votre point de départ : vous inscrire au portfolio Compétition 3 Développement dans la plateforme LÄRA.



# Plateforme LÄRA

La plateforme LÄRA est l'outil de gestion des formations de Gymnastique Québec. Vous devez y posséder un compte utilisateur, que vous pouvez créer vous-même directement en ligne. Cette plateforme vous permet de vous inscrire aux formations techniques en gymnase, d'accéder à l'espace portfolio pour y déposer l'ensemble des documents requis, ainsi qu'à l'espace évaluation pour soumettre votre grille d'évaluation en contexte de compétition.

Pour toute question liée au support technique de la plateforme, veuillez écrire à l'adresse courriel LARA LMS.

Pour toute question concernant les étapes de votre cheminement, veuillez communiquer avec le coordonnateur à la formation à l'adresse [mandataireformation@gymqc.ca](mailto:mandataireformation@gymqc.ca)



<https://formations.gymqc.ca/>



[laralms@gymqc.ca](mailto:laralms@gymqc.ca)



[mandataireformation@gymqc.ca](mailto:mandataireformation@gymqc.ca)

